

Präzise Druckmessung unter allen erdenklichen Bedingungen

Mit unseren neuen Sensoren aus hochfesten Materialien überlassen Sie nichts dem Zufall.

Unsere Druckmesszellen aus Edelstahl (PSD) oder Keramik (KKD) messen hochpräzise und sind so gut wie unverwundlich. Sie werden von renommierten europäischen Erstausrüstern gefertigt und erfüllen die höchsten Qualitätsansprüche.

Die PSD-Druckmesszellen messen nach dem piezoresistiven und die KKD-Druckmesszellen nach dem kapazitiven Prinzip. Der absolute oder relative Messbereich der Druckmesszellen beginnt bereits bei 12 mbar und endet bei 50 bar. Beide Sensortypen messen Druckluft, gasförmige oder flüssige und aggressive Medien.

Piezoresistive Edelstahl-Sensoren



Typ PSD18-210

ohne Medientrennung

Ø	18 mm
Nennrücke	0...20 mbar bis 0...7 bar und 0...-1 bar
Medien	Gase, Druckluft, dünnflüssige, nicht aggressive Medien

Kapazitive Keramiksensoren



Typ KKD34-701

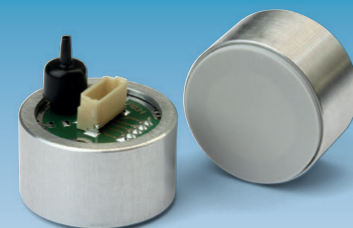
Ø	34 mm
Nennrücke	0...12 mbar bis 0...20 bar
Medien	aggressive Medien (Säuren, Laugen, etc.)
Zulassung	Ex-Teilzulassung



Typ PSD18-410/411

mit Edelstahlmembrane

Ø	18 mm
Nennrücke	0...100 mbar bis 0...35 bar und 0...-1 bar
Medien	gasförmige und flüssige Medien, welche mit Edelstahl verträglich sind



Typ KKD18-720

Ø	18 mm
Nennrücke	0...100 mbar bis 0...50 bar
Medien	aggressive Medien (Säuren, Laugen, etc.)

Fragen Sie uns, welche Druckmesszelle für Ihre Anwendung richtig ist. Aufgrund unserer jahrzehntelangen Erfahrung auf dem Gebiet der Sensortechnik können wir Sie bei der Umsetzung Ihres Vorhabens kompetent beraten. Dank der Produktion in Europa genügen die Sensoren höchsten Ansprüchen an Genauigkeit, Robustheit und Langlebigkeit. Die kurzen Wege erlauben es uns, jederzeit schnell zu liefern und Sonderwünsche ohne Verzögerung umzusetzen.

Headquarter Switzerland:
Pewatron AG
Thurgauerstrasse 66
CH-8050 Zurich
Phone +41 44 877 35 00
info@pewatron.com

Office Germany:
Pewatron Deutschland GmbH
Edisonstraße 16
D-85716 Unterschleißheim
Phone +49 89 374 288 87 00
info.de@pewatron.com



PEWATRON
SENSORS · POWER SOLUTIONS

We are here for you. Addresses and Contacts.

Sales Germany & Austria

Geometrical sensors Other products

Kurt Stritzelberger
Phone +49 89 374 288 87 22
kurt.stritzelberger@pewatron.com

Pressure sensors Other products

Gerhard Vetter
Phone +49 89 374 288 87 26
gerhard.vetter@pewatron.com

Gas sensors and modules

Peter Felder
Phone +41 44 877 35 05
peter.felder@pewatron.com

Sales Switzerland & Liechtenstein

Postcode 3000 – 9999

Basil Frei
Phone +41 44 877 35 18
basil.frei@pewatron.com

Postcode 1000 – 2999

Christian Mohrenstecher
Phone +41 76 444 57 93
christian.mohrenstecher@pewatron.com

Sales International Key Accounts

Peter Felder
Phone +41 44 877 35 05
peter.felder@pewatron.com

Sales Other Countries / Product Management

Pressure Sensors Load Cells

Philipp Kistler
Phone +41 44 877 35 03
philipp.kistler@pewatron.com

Gas sensors Gas sensor modules

Dr. Thomas Clausen
Phone +41 44 877 35 13
thomas.clausen@pewatron.com

Flow / Level / Medical products

Dr. Adriano Pittarelli
Phone +49 89 374 288 87 67
adriano.pittarelli@pewatron.com

Power supplies

Sebastiano Leggio
Phone +41 44 877 35 06
sebastiano.leggio@pewatron.com

Linear position sensors Angle sensors

Eric Letsch
Phone +41 44 877 35 14
eric.letsch@pewatron.com

Drive technology CH Postcode 5000 – 9999 / DE

Roman Homa
Phone +41 76 444 00 86
roman.homa@pewatron.com

Accelerometers Sensor elements

Christoph Kleye
Phone +49 89 374 288 87 61
christoph.kleye@pewatron.com

Current sensors / Power solutions & Turkey

Osman Coban
Phone +49 89 374 288 87 65
osman.coban@pewatron.com

Drive technology CH Postcode 1000 – 4999 / AT / IT / FR

Christian Mohrenstecher
Phone +41 76 444 57 93
christian.mohrenstecher@pewatron.com

Harald Thomas
Phone +49 89 374 288 87 23
harald.thomas@pewatron.com