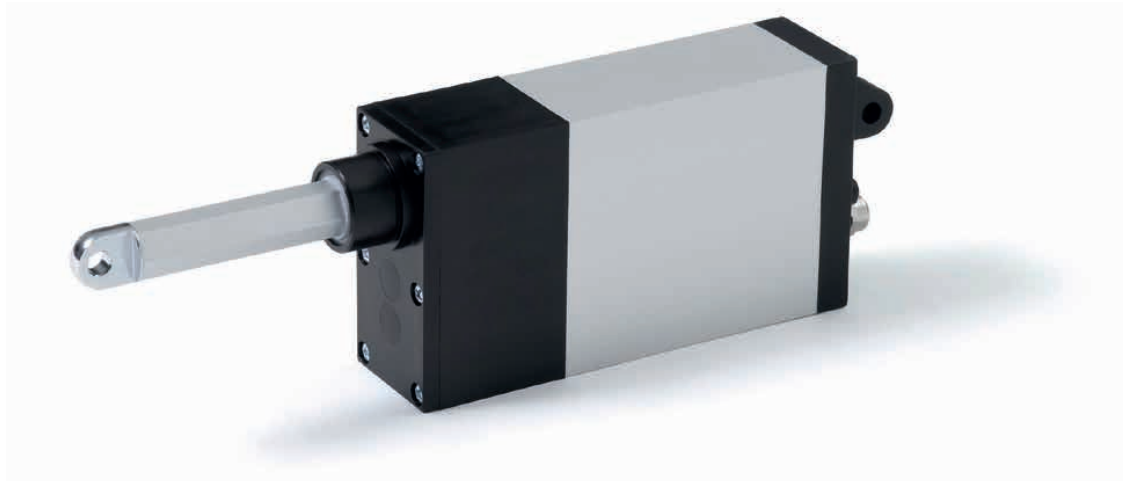


# Junior 1 Der kompakte und vielseitige

## Die wichtigsten Merkmale

- Leicht und robust
- In drei Spannungsvarianten verfügbar 12V; 24V; 48V
- Eine Vielzahl an Befestigungsmöglichkeiten



Der Junior 1 ist ein in der Praxis bewährter Schubkolbenantrieb, der in einem weiten Bereich verschiedener Applikationen eingesetzt wird. Der Junior 1 kann trotz seiner sehr kompakten Bauform eine hohe Kraft zur Verfügung stellen. Er besitzt serienmäßig eingebaute Endschalter, die wahlweise direkt den Motorstrom unterbrechen, oder als galvanisch vom Motor getrennte Einheit separat herausgeführt werden.

Der Junior 1 ist in 12 verschiedenen Varianten erhältlich, die verschiedene Kombinationen von Schubkraft, Hubgeschwindigkeit und Einschalt-

dauer abdecken. Zusätzlich gibt es drei Bauformen, die es dem Kunden ermöglichen, je nach Anforderung den für ihn passenden Antrieb zu konfigurieren.

### Optionen

- Potentiometer
- Impulsgeber
- Standardisierte Befestigungselemente
- Befestigungen 90° gedreht
- weitere Befestigungselemente auf Anfrage
- Absolutwertgeber

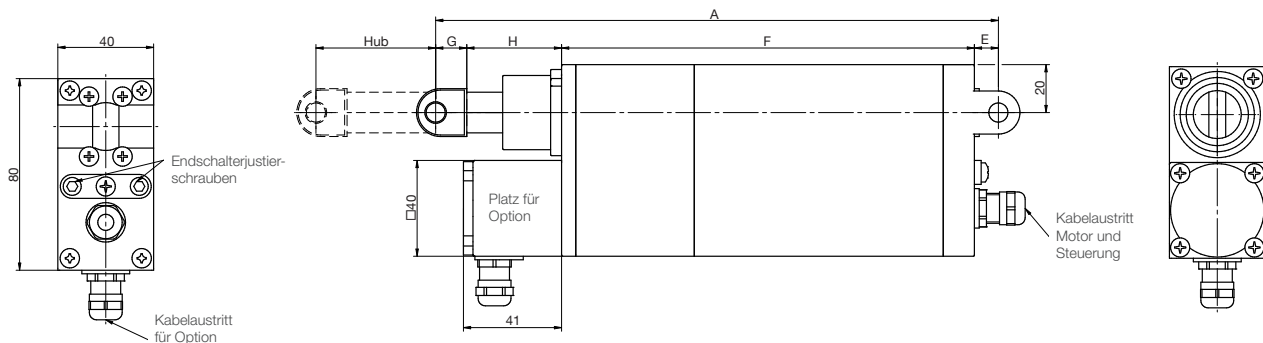
### Einsatzgebiete

Linearantriebe der Baureihe Junior 1 sind vielseitige Schubkolbenantriebe die vorwiegend bei

- Motoren-Gasverstellungen
- Dosiereinrichtungen
- Weichenverstellungen
- Kippvorrichtungen
- Klappenbetätigungen
- Ventil- und Schieberbetätigungen  
u.v.a.m eingesetzt werden

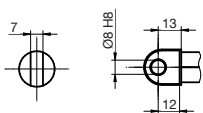
Variante	ED: S3 40%			ED: S3 60%			ED: S1 100 %			zusätzl. Planetenstufe	max. Hublänge
	Schubkraft (N)	Hubgeschw. (mm/s)	Nennstrom (A)	Schubkraft (N)	Hubgeschw. (mm/s)	Nennstrom (A)	Schubkraft (N)	Hubgeschw. (mm/s)	Nennstrom (A)		
A	50	55	1,2								200
B	70	30	1,2								100
C	300	15	1,2	250	17	1,1	150	20	0,8		200
D	450	8	1,2	400	9	1,1	250	10	0,8		100
E	500	10	1,2	400	13	1,1	300	15	0,8		200
F	800	5	1,2	700	6	1,1	400	7,5	0,8		100
G	1.100	4	1,2	1.000	4,5	1,1	700	5,5	0,8	•	200
H	1.600	2	1,2	1.400	2,5	1,1	1.000	2,7	0,8	•	100
I	1.400	3	1,2	1.200	3,5	1,1	900	4	0,8	•	200
J	1.700	1,5	1,2	1.400	1,7	1,1	1.200	2	0,8	•	100
K	2.000	2	1,2	2.000	2	1,1	1.500	2,6	0,8	•	200
L							2.000	1,3	0,8	•	100

Alle Leistungsangaben beziehen sich auf eine Betriebsspannung von 24VDC und eine Umgebungstemperatur von 20 °C!

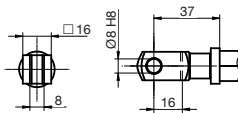


**Befestigung kolbenseitig – Maß G**

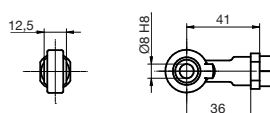
Gelenkauge Ø 8



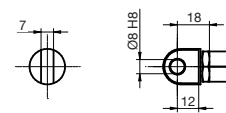
Gabelkopf Ø 8



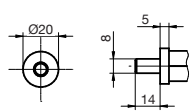
Gelenkstangenkopf Ø 8



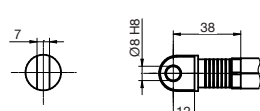
drehbares Gelenkauge Ø 8



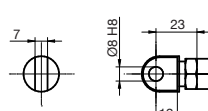
Gewindebolzen M8



gedefertes Gelenkauge Ø 8 (Druck)

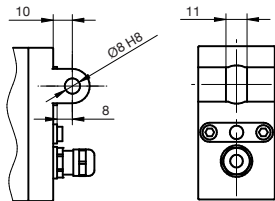


einstellbares Gelenkauge Ø 8

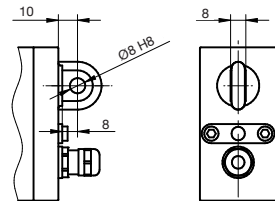


**Befestigung gehäuseseitig – Maß E**

Doppelauge Ø 8



Einfachauge Ø 8



**Maßtabelle / A = G + H + F + E**

Hub (mm)	Maß H (mm)	
	Variante: A bis F	Variante: G bis L
100	40	27
150	90	77
200	140	127

Variante	Körpermaß F (mm)
A bis F	172
G bis L	185

**Berechnungsbeispiel Junior 1**

<ul style="list-style-type: none"> <li>Variante E</li> <li>Hublänge 100 mm</li> <li>Befestigung Kolbenstange Gabelkopf</li> <li>Befestigung Gehäuse Doppelauge</li> </ul>	Maß G → Gabelkopf =	37 mm
	Maß H → Hublänge 100 mm =	40 mm
	Maß F → Hublänge 100 mm =	172 mm
	Maß E → Doppelauge =	10 mm
<b>Maß A =</b>		<b>259 mm</b>

Headquarter Switzerland:  
Pewatron AG  
Thurgauerstrasse 66  
CH-8050 Zurich  
Phone +41 44 877 35 00  
info@pewatron.com

Office Germany:  
Pewatron Deutschland GmbH  
Edisonstraße 16  
D-85716 Unterschleißheim  
Phone +49 89 374 288 87-0  
info.de@pewatron.com



**PEWATRON**  
SENSORS · POWER SOLUTIONS

## We are here for you. Addresses and Contacts.

---

### Sales Germany & Austria

Postcode 00000 – 31999  
Postcode 38000 – 39999  
Postcode 80000 – 99999  
Austria

Kurt Stritzelberger

Phone +49 89 260 52 80  
Mobile +49 171 803 41 35

kurt.stritzelberger@pewatron.com

Postcode 32000 – 37999  
Postcode 40000 – 79999

Gerhard Vetter

Phone +49 674 394 75 75  
Mobile +49 163 762 74 30

gerhard.vetter@pewatron.com

**Geometrical sensors**  
**Sensor elements**

Thorsten Ravagni

Phone +49 60 479 53 627

thorsten.ravagni@pewatron.com

---

### Sales Switzerland & Liechtenstein

Postcode 3000 – 9999

Basil Frei

Phone +41 44 877 35 18  
Mobile +41 76 279 37 26

basil.frei@pewatron.com

Postcode 1000 – 2999

Christian Mohrenstecher

Mobile +41 76 444 57 93

christian.mohrenstecher@pewatron.com

### Sales International Key Accounts

Peter Felder

Phone +41 44 877 35 05  
Mobile +41 79 406 49 83

peter.felder@pewatron.com

---

### Sales Other Countries / Product Management

#### Pressure Sensors

Philipp Kistler  
Phone +41 44 877 35 03  
philipp.kistler@pewatron.com

#### Accelerometers / Level Flow sensor elements

Thorsten Ravagni  
Phone +49 60 479 53 627  
thorsten.ravagni@pewatron.com

#### Drive technology CH Postcode 5000 – 9999 / DE

Roman Homa  
Mobile +41 76 444 00 86  
roman.homa@pewatron.com

#### Gas sensors / Gas sensor modules Load cells

Dr. Thomas Clausen  
Phone +41 44 877 35 13  
thomas.clausen@pewatron.com

#### Power supplies

Sebastiano Leggio  
Phone +41 44 877 35 06  
sebastiano.leggio@pewatron.com

#### Drive technology CH Postcode 1000 – 4999 / AT / IT / FR

Christian Mohrenstecher  
Mobile +41 76 444 57 93  
christian.mohrenstecher@pewatron.com

#### Flow / Level / Medical products

Dr. Adriano Pittarelli  
Phone +49 8245 774 95 44  
adriano.pittarelli@pewatron.com

#### Linear position sensors Angle sensors

Eric Letsch  
Phone +41 44 877 35 14  
eric.letsch@pewatron.com

#### Current sensors Power solutions

Osman Coban  
Phone +49 71 635 363 898  
osman.coban@pewatron.com